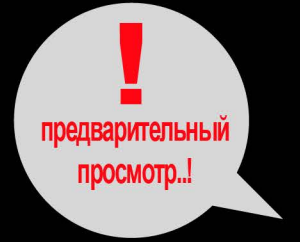
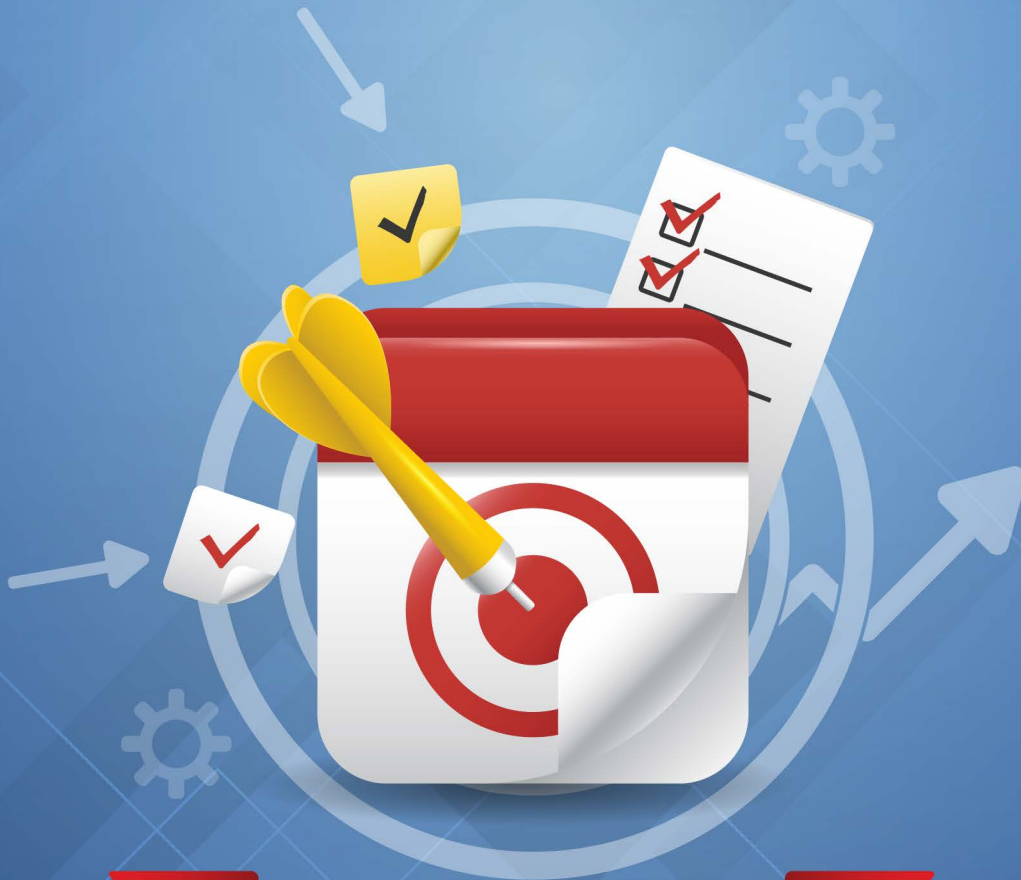


Пробные тесты



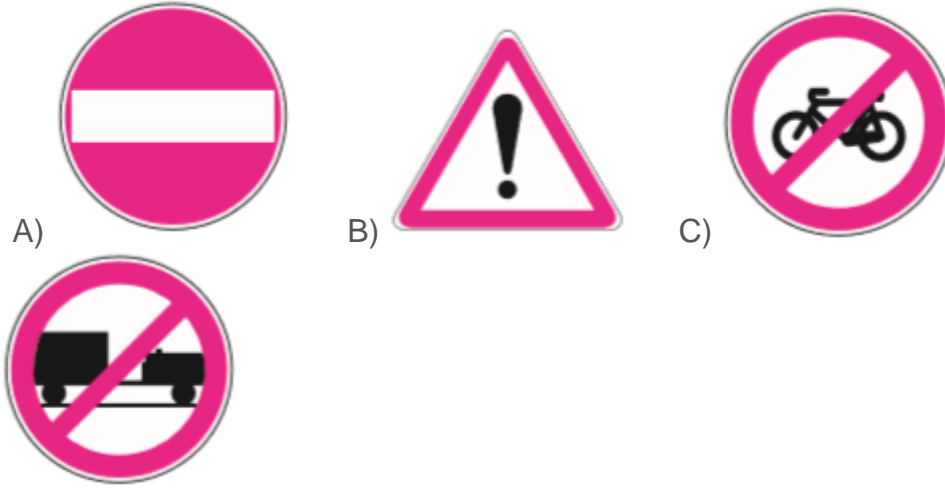
ondersurucukursu.com
+90 (534) 639 37 86



ТЕСТ #4



Aşağıdakilerden hangisi taşıt giremez işaretidir?/Знак, означающий въезд запрещен



Soru 2. Aşağıdakilerden hangisi, kara yollarında meydana gelen trafik kazaları ile ilgili ilk ve acil yardım hizmetlerini planlamak ve uygulamakla görevlidir?/Какая организация занимается планированием и обеспечением на дорогах пунктов скорой помощи?

- A) Sağlık Bakanlığı/ Министерство здравоохранения B) Adalet Bakanlığı/ мин.юстиции C) Karayolları Genel Müdürlüğü/главное автодорожное управление D) Bilim, Sanayi ve Teknoloji Bakanlığı\мин. Науки, промышленности и технологий

Soru 3. Hemzemin geçitte aşağıdakilerden hangisinin yapılması yasaktır?/что запрещено делать на ж/д переезде?

- A) Hızın azaltılması/снижать скорость B) Öndeki aracın geçilmesi/ совершать обгон C) Bariyer kapalı ise durulması/ ждать открытия шлагбаума D) Bariyer açık ise dikkatli geçilmesi/ если шлагбаум открыт, проезжать переезд

Soru 4. Kara yolunun sağ ve soluna konan şekildeki trafik işaretleri sürücüyü neyi bildirir?/ что означает знак, который устанавливают с левой и правой стороны дороги?



- A) Yolun daralmakta olduğunu/ сужение дороги B) 200 m ileride köprü olduğunu/ через 200 м мост C) 200 m ileride kavşak olduğunu\ через 200 м перекресток D) 200 m ileride demir yolu hemzemin geçidi olduğunu/ через 200 м ж/д переезд



Soru 5. Aşağıdakilerden hangisi, ülkemizde trafik kazalarında can ve mal kaybının, gelişmiş ülkelerden daha fazla olmasının nedenlerinden değildir?/ что из ниже перечисленного не является причиной высокого количества ДТП в нашей стране, по сравнению с другими странами?

- A) Trafik kurallarına uyulmaması/ не придерживаться ПДД B) Ülkemizde iklim şartlarının daha farklı olması/ разные климатические условия в нашей стране
C) Dikkatsiz ve sorumsuz araç kullanılması/ безответственное и невнимательное вождение авто D) İlk yardım eğitiminin yeterince dikkate alınmaması/ Уделение небольшого внимания обучению оказания ПП

Soru 6. Aşağıdakilerden hangisi trafik suçudur?/ что из ниже перечисленного является нарушением ПДД

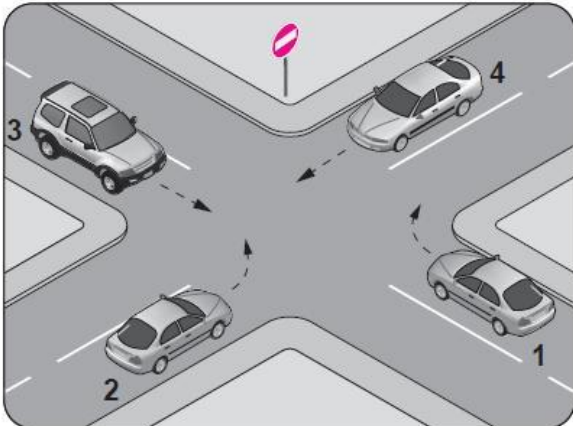
- A) Taşıma sınırı altında yük taşımak/ загрузка авто грузом в пределах норм загрузки B) Tehlikeli madde taşıyan araçları geçmek\обгон транспорта перевозящего опасные грузы C) Gidiş yönüne göre yolun en sağından seyretmek/ передвижение по правой полосе D) Aracın cinsine ve hızına uygun olmayan şeritten gitmek/ передвижение по требуемой полосе, не учитывая категорию авто и скоростной режим.

Soru 7. 2013-2014 yılları itibariyle ülkemizde meydana gelen trafik kazalarındaki kusur oranları tabloda verilmiştir./ таблица ДТП

Yıllar	Sürücü %	Yaya %	Yolcu %	Araç %
2013	88,97	8,91	0,43	0,92
2014	89,12	9,21	0,48	0,62

Buna göre, aşağıdakilerden hangisi trafik kazalarına en fazla neden olmuştur?/ согласно приведенных данных в таблице, кто в большей мере является виновником ДТП A) Sürücü B) Yolcu C) Yaya D) Araç

Soru 8. Şekildeki kara yolu bölümünde hangi numaralı taşıtın ok yönündeki hareketi yasaktır?/ Какому авто запрещено движение согласно «стрелок направления»?





A) 1 B) 2 C) 3 D) 4

Soru 9. Motoru çalıştırırken uzun süreli marş yapılması aküye ve marş motoruna zarar verir./ повторные включения стартера при работающем двигателе наносят ущерб стартерной системе и аккумулятору.

Buna göre, marş durumunda marş motoru dönmüyorsa sorun aşağıdakilerin hangisinden kaynaklanmış olabilir?/ В чем причина, если при включении (поворачивания ключа) стартера двигатель не работает (не крутится)

A) Akünün boşalmasından/ разрядившийся аккумулятор B) Akünün tam şarjlı olmasından/ полная зарядка аккумулятора C) Hava filtresinin kirlenmesinden/ засоренные воздушные фильтры D) Akü kutup başlarının sıkı olmasından/ туго зажатые клеммы аккумулятора

Soru 10. Aşağıdakilerden hangisi, soğutma sisteminde yapılması gereken kontrollerden birisidir?/ Что из ниже перечисленного контролируется в системе охлаждения?

A) Elektrolit kaçağı/ Утечка электролита B) Yağ kaçağı/ утечка масла C) Su kaçağı/ утечка воды D) Hidrolik yağ kaçağı/ утечка гидравлической жидкости

Soru 11. Aşağıdakilerden hangisi, yaralı taşımalarında ilk yardımcının uyması gereken kurallardan biri değildir?/ что из ниже перечисленного не применяется при оказании первой помощи пострадавшему с травмами?

A) Kendi sağlığını riske atması/ подвергать собственную жизнь риску B) Kalkarken ağırlığı kalça kaslarına vermesi/ переносить нагрузку на мышцы бедра C) Sırtın gerginliğini korumak için dizlerini bükmesi/ сгибать ноги в коленях, для того, чтобы держать спину ровно D) Yön değiştirirken ani dönme ve bükülmelerden kaçınması/ избегать резких движений при ходьбе или поворачивании пострадавшего

Soru 12. Haritalarda gösterilen şekildeki işaret, aşağıdakilerden hangisine verilen yol numarasıdır?/ о какой дороге уведомляет знак, нанесенный на картах, означающий номер дороги?



Этот файл является предварительным просмотром пробного теста!
Пожалуйста, свяжитесь с нашей автошколой, чтобы получить
пробные тесты



Önder Sürücü Kursu / Muratpaşa Şb.

Etiler Mh. Evliya Çelebi Cd.
Ataoğlu Apt. No: 2/2 Muratpaşa, Antalya

+90 (242) 311 22 66

+90 (242) 311 33 99

+90 (541) 314 33 99

Önder Sürücü Kursu / Kepez Şb.

Yenimahalle Aliya İzzet Begoviç Cd.

No: 54/B Kepez, Antalya

+90 (242) 325 07 31

+90 (546) 241 07 31

ondersurucukursu.com
cagri.aslan@hotmail.com