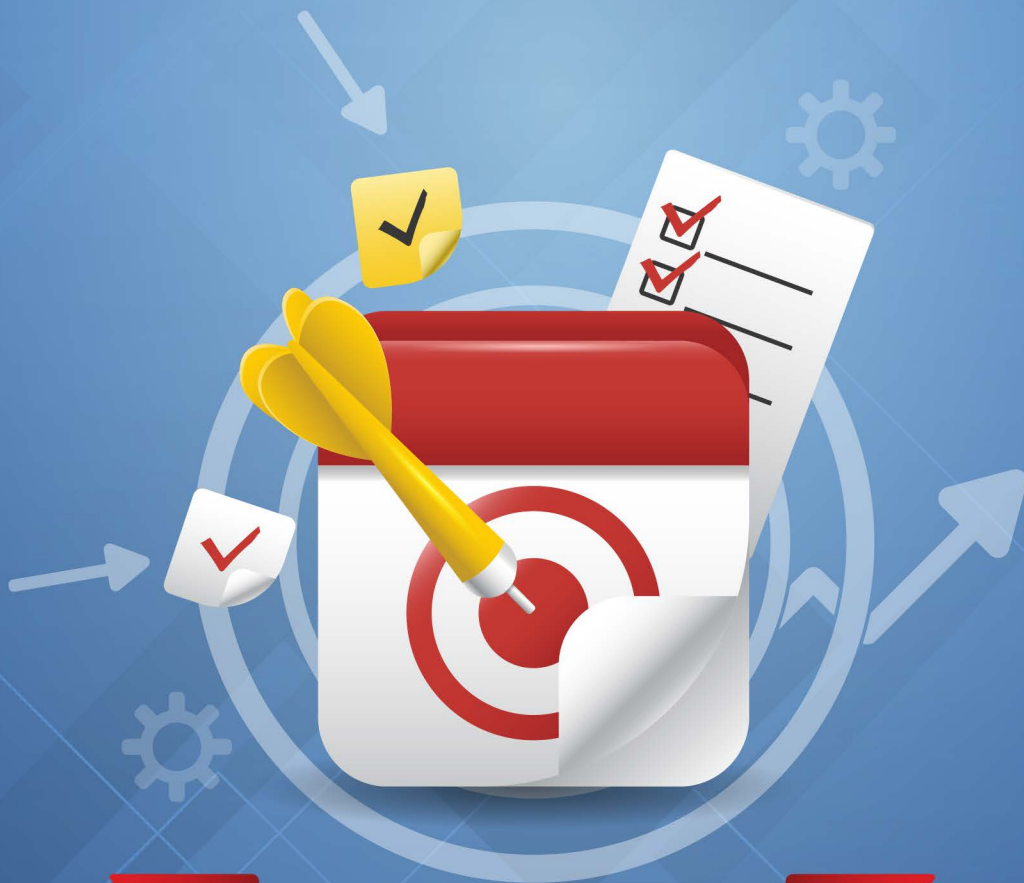


Пробные тесты



ondersurucukursu.com
+90 (534) 639 37 86



ТЕСТ #2



2019 Ehliyet Sınav Soruları Çöz

2019 Ehliyet sınav soruları çöz! Alt kısımdaki karma çıkmış sorular testini çözerek elektronik ehliyet sınavına hazırlanın!

Soru 1. I- Motor soğutma suyunun eksilmesi / снижение воды в двигателе
II- Devridaim pompası kayışının kopması/ разрыв ремня в насосе
III- Radyatör üzerinde bulunan fan motorunun arızalanması/ неисправность в вентиляторе двигателя который расположен над радиатором
Verilenlerden hangileri motorun hararet yapma sebebidir?/ что из нижеперечисленного является причиной перегрева двигателя

- A) Yalnız I B) I ve II C) II ve III D) I, II ve III

Soru 2. Motor karterindeki yağ seviyesi normalin çok altında iken motor çalıştırılırsa ne olur? В случае снижения масла в картере как будет работать двигатель?

- A) Motor ısınır, yanar/ перегреется, загорится. B) Motor yakıtına yağ karışır./смешается с топливом C) Motor çok soğur/переохладится. D) Motor suyuна yağ karışır./охладительная вода смешается с маслом

Soru 3. Park edilmiş araçta aşağıdakilerden hangisinin yapılmasına gerek yoktur? Что не требуется делать водителю припаркованной машины?

- A) El freninin çekilmesine/ поднять ручной тормоз B) Motorun durdurulmasına/ заглушить двигатель C) Park lambasının yakılmasına/включить парковочные огни D) Yol eğimli ise uygun vitese takılmasına/переключится на требуемую скорость при парковке на уклонной дороге

Soru 4. Osmaniye'den hareket eden bir araç, haritada görüldüğü gibi önce Malatya'ya oradan da Ankara'ya gitmiştir. Авто выехало из Османие, сначала поехало в Малатью, затем в Анкару



Bu durumda araç hangi yönlerde hareket etmiş olur?/ в каком направлении двигалось авто?

- A) Batı-Doğu/западо-восток B) Kuzey-Güney/Северо-юг C) Kuzeydoğu-Kuzeybatı/Северо-восток/ Северо-запад D) Kuzeybatı-Güneydoğu/северо-запад/Юго-восток



Soru 5. Aşağıdaki hâllerin hangisinde araçların teknik muayenelerinin yaptırılması zorunludur? Что из нижеперечисленного является обязательной причиной для прохождения тех. Осмотра?

- A) Sahibi deđiřtiđinde/смена владельца B) Sigorta süresi bittiđinde\окончание сроков страховки C) Tescil belgesi deđiřtirildiđinde\смена тех паспорта D) Üzerinde teknik deđiřiklik yapıldıđında\изменение тех параметров в автомобиле

Soru 6. Aşağıdakilerden hangisi aydınlatma sisteminin parçasıdır?/ что из ниже перечисленного входит в систему освещения?

- A) Buji/свечи B) Vantilatör/вентилятор C) Sigorta / предохранители D) Alternatör/генератор

Soru 7. Debriyaj balatasının erkenden bitmesinin sebebi aşağıdakilerden hangisidir?/что из ниже перечисленного является причиной износа колодок сцепления?

- A) Tařıt hareket hâlinde iken ayađın devamlı debriyaj pedalı üzerine temas ettirilmesi/Постоянное (без необходимости) нажатие при движении авто на педаль сцепления B) Debriyaj pedalına hiç basılmaması/отсутствие нажатия на педаль сцепления C) Debriyaj pedal boşluđunun artması/ увеличение проваливания педали сцепления D) Debriyaj telinin kopması/ разрыв соединяющего кабеля педали сцепления

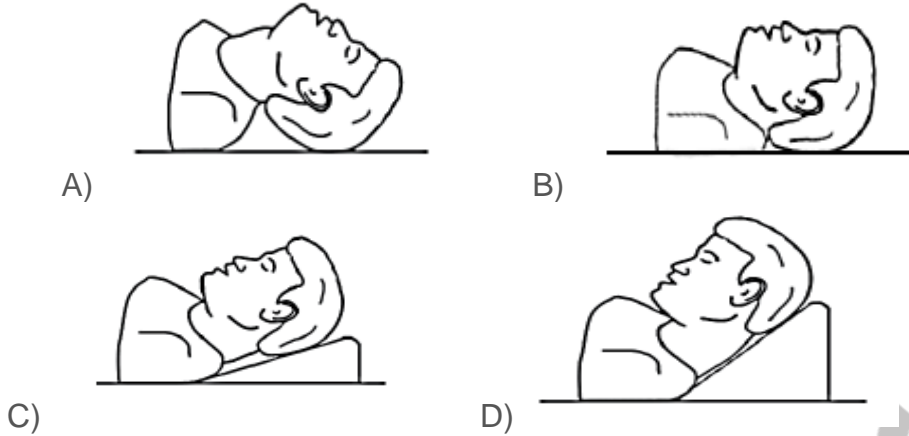
Soru 8. Aşağıdakilerden hangisi süspansiyon sisteminin görevlerindedir?/за что отвечает система подвесок (амортизаторы)

- A) Sürüş konforunu azaltmak/снижение комфорта передвижения в машине B) Aracı yavaşlatmak ve durdurmak/за полную остановку или приостановку авто C) Aracı istenilen istikamete yönlendirmek\ управление по заданному направлению D) Yolun yapısından kaynaklanan titreřimleri sönümlemek/за снижение, погашение ударов на неровных дорогах

Soru 9. Aşağıdakilerin hangisi bujilerin aşınması sonucunda meydana gelir?/Что из ниже перечисленного может произойти при перегреве свечей зажигания?

- A) Motorun çekiřten düşmesi/потеря тяговой силы B) Endüksiyon bobinin yanması/сгорят индукционные бобины C) Jikle devresinin çalışmaması/ выйдет из строя система зажигания D) Marř motorunun çalışmaması/ выйдет из строя стартер

Soru 10. Ekstra bir durum söz konusu deđilse aşağıdakilerden hangisi en doğru suni solunum pozisyonudur?/ Если нет каких-либо других причин, в какую позицию приводим пострадавшего при искусственном дыхании



Soru 11. "Göğüste kuvvetli ağrı nedenleri" arasında en sık olarak görüleni aşağıdakilerden hangisidir?/ Причины сильной боли в груди

- A) Kalp krizi/ Инфаркт B) Yüksek ateş/ высокая температура C) Görme bozukluğu/ плохое зрение D) Ayak bileğinde burkulma/ подвернутая нога

Soru 12. Aşağıdakilerin hangisinde oynamaz eklem bulunur?/ что из ниже перечисленного является неподвижным суставом

- A) Dirsek/ колено B) Omurga/ позвоночник C) Kafatası/ Череп D) El bileği/ запястье

Soru 13. Ayaklarının pedala sıkışmadığından emin olunur./ убедиться, что ноги не зажаты педалями

- Yan tarafından yaklaşılr ve bir elle kolu, diğer elle çenesi kavranarak hafif hareketlerle boynu tespit edilir./ подойти с боку, одной рукой захватить руку пострадавшего, другой челюсть, чтобы зафиксировать шею пострадавшего
- Baş-boyun-gövde hizasını bozmadan araçtan dışarı çekilir./ вытащить пострадавшего из машины не нарушая прямого положения головы шеи и туловища

Uygulama basamakları verilen ve kazazedenin araçtan çıkarılmasında kullanılan teknik, aşağıdakilerden hangisidir?/ как называется маневр (метод) спасения пострадавшего из машины

- A) Rentek manevrası/ Рентек B) İtfaiyeci yöntemi/ Пожарный C) Heimlich manevrası/ хеймлих D) Ayak bileklerinden sürükleme yöntemi\ метод перетаскивания за лодыжки

Soru 14. Suda boğulan kalp ve solunumu durmuş bir yetişkine ilk yardım yapan kişi tek başına ise aşağıdakilerden hangisini uyguladıktan sonra tıbbi yardım istemelidir? Когда оказывающий ПП должен вызвать скорую, если он один и спасает утонувшего у которого отсутствует дыхание

Этот файл является предварительным просмотром пробного теста!
Пожалуйста, свяжитесь с нашей автошколой, чтобы получить
пробные тесты



Önder Sürücü Kursu / Muratpaşa Şb.

Etiler Mh. Evliya Çelebi Cd.
Ataoğlu Apt. No: 2/2 Muratpaşa, Antalya

+90 (242) 311 22 66

+90 (242) 311 33 99

+90 (541) 314 33 99

Önder Sürücü Kursu / Kepez Şb.

Yenimahalle Aliya İzzet Begoviç Cd.

No: 54/B Kepez, Antalya

+90 (242) 325 07 31

+90 (546) 241 07 31

ondersurucukursu.com
cagri.aslan@hotmail.com